

Maison HUN

tact architectes



Maison HUN

Réhabilitation/extension d'une maison individuelle

tact architectes

Année - 2024/2025

Lieu - Nantes

Maître d'ouvrage - Privé

Surface réhabilitée : 110m²

Surface extension : terrasse couverte 20m² + volume chauffé 10m²

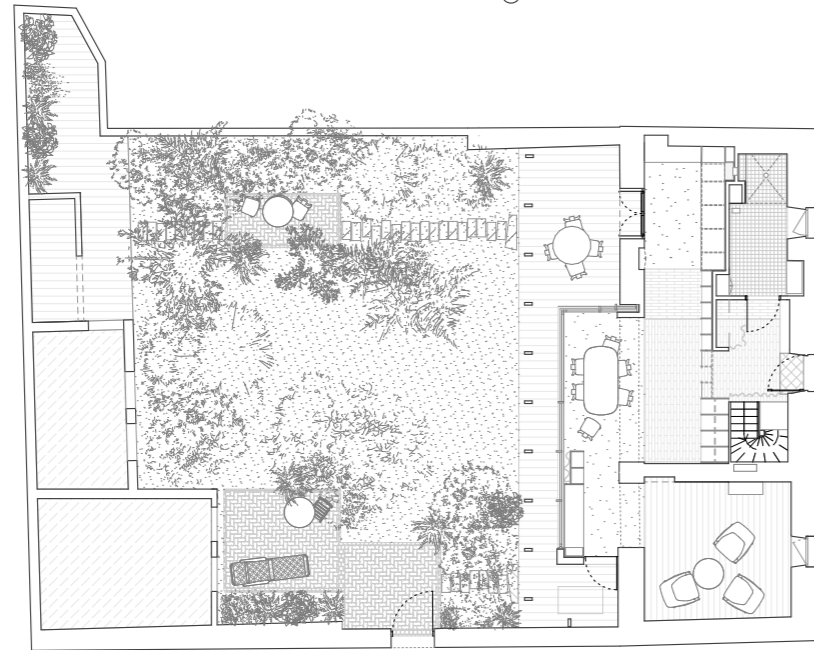
Phase - Livré en avril 2025



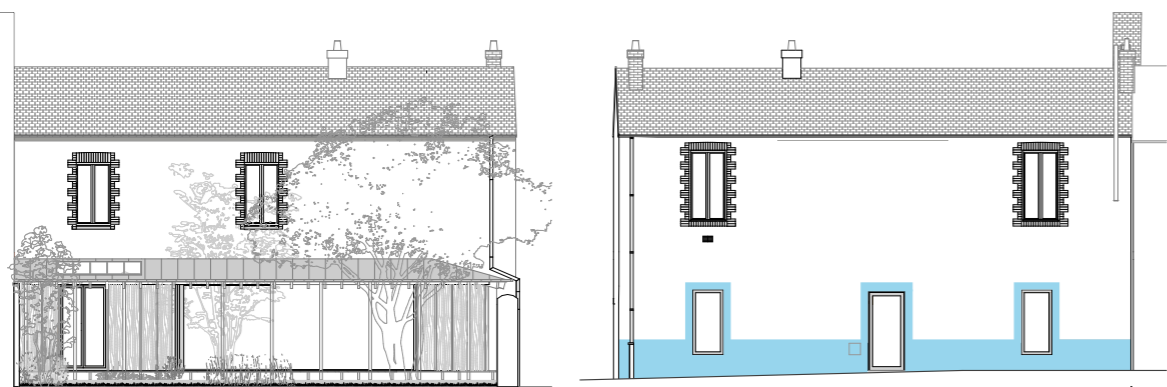
Plan masse 0/1000



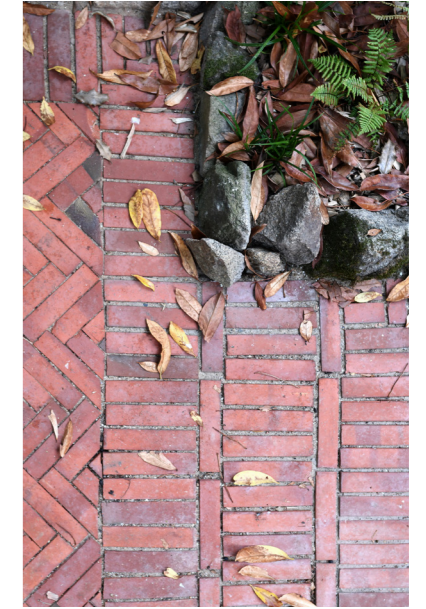
Plan RDC 1²⁰⁰



Coupe longitudinale 1²⁰⁰



Façades 1²⁰⁰









Une maison seuil

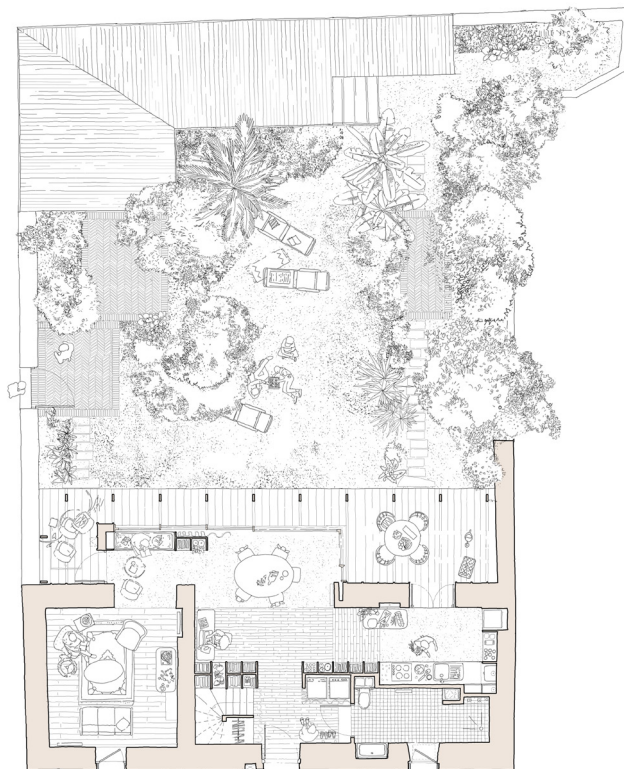
Située dans le quartier Zola à Nantes, cette maison s'insère dans un tissu urbain typique des faubourgs nantais.

Le projet de réhabilitation s'attache à composer avec les caractéristiques du bâti préexistant, en valorisant les atouts du site (orientation ouest, richesse du jardin, potentiel traversant), afin de révéler les qualités intrinsèques du lieu avec justesse et mesure.

À partir de l'analyse des usages existants et des besoins exprimés, la configuration spatiale est renouvelée autour d'un meuble central épais qui organise côté rue les fonctions servantes (entrée, escalier, salle d'eau) et côté jardin les espaces de vie (cuisine, séjour, salon). Cette réorganisation du rez-de-chaussée constitue le premier geste structurant.

Cette nouvelle configuration est complétée par une fine extension qui recompose la façade ouest. Traitée comme une galerie en ossature bois, cette pièce d'entre-deux relie l'intérieur au jardin, accueille une terrasse abritée, offre de nouveaux rangements et permet l'ouverture généreuse du séjour sur le végétal.

Enfin, la requalification de l'enveloppe (isolation géo et biosourcée ciblée, percement de nouvelles ouvertures, ravalement), parachève l'ensemble. L'approche contemporaine s'appuie sur les matières existantes (pierre, brique, ardoise, végétal) et les rehausse par des touches colorées et la chaleur du bois, créant une architecture à la fois située et gaie.



tact architectes

18 bd Babin Chevaye - 44 200 Nantes

www.tact-architectes.com
contact@tact-architectes.com

M.Tessier - M.Germond - P.Chenneberg
06.69.19.48.32 - 06.58.47.39.66 - 06.32.41.92.80